

***Fonctions de référence – Fonctions associées***

**Exercice n°1.**

1°) Construire les courbes des fonctions suivantes :

$$f(x) = 2(x-1)^2 - 3 \quad \text{et} \quad g(x) = \frac{1}{x+1} - 2$$

en utilisant la méthode de votre choix.

2°) Réduire au même dénominateur l'expression de  $g$  pour trouver la forme générale de cette fonction.

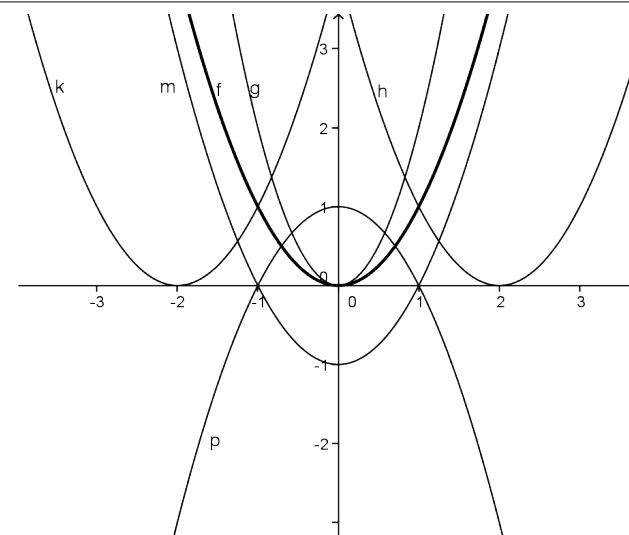
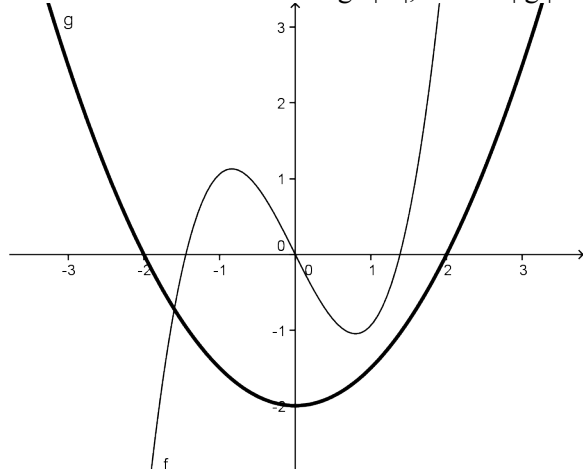
**Exercice n°3.**

Dans chacun des cadres suivants, on a donné les courbes représentatives de plusieurs fonctions dont une fonction de référence.

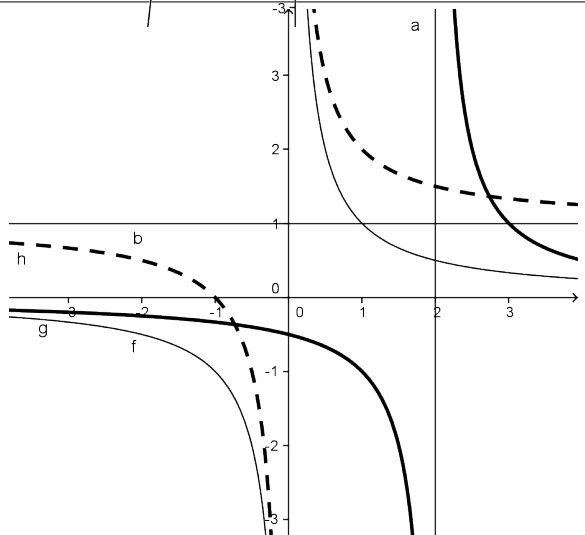
Déterminer les expressions algébriques des fonctions associées à ces courbes.

**Exercice n°2.**

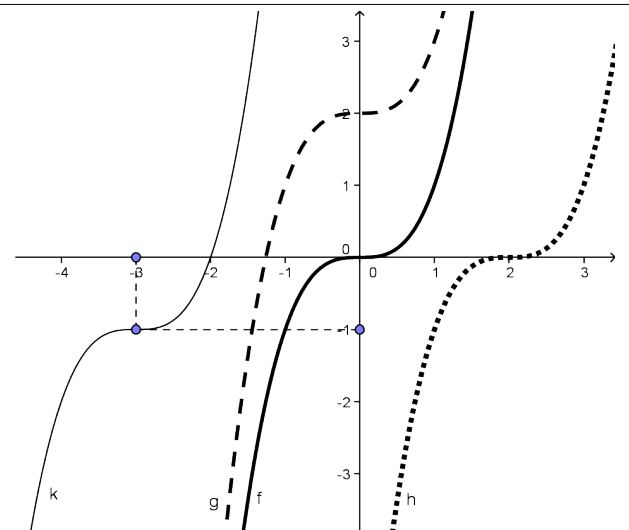
Construire les courbes : en rouge  $|f|$ , en vert  $|g|$ .



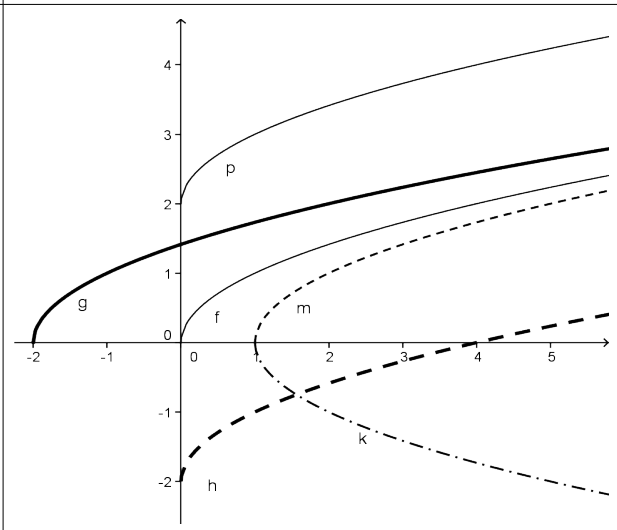
I.— Les fonctions carrées



II.— Les fonctions inverses



III.— Les fonctions cubes



IV.— Les fonctions racines carrées